

# 二合一壁掛/桌面兩用型 一氧化碳監測儀 TE-706



CO代表一氧化碳。此儀錶採用可快速檢測一氧化碳的Sensor；可通過USB介面與電腦連接，開啟資料記錄功能，通過免費軟體進行測試資料記錄。

### 功能特點：

- TE-706是一個壁掛/桌面兩用型一氧化碳計，具有資料記錄功能。
- 作為具有現代化設計的智慧型儀錶，TE-706可以測量一氧化碳和溫度，可以顯示日期和時間，操作簡單便捷，是用於測量室內空氣品質的理想之選。
- 雙色LED指示燈（綠色和紅色），指示一氧化碳計處於資料記錄或者一氧化碳數值超過設定值。
- 超大LCD螢幕，同時顯示多種參數，易於讀取一氧化碳和溫度數值。
- 一氧化碳出廠設定值為30ppm，用戶可以更改設定值，並且開啟蜂鳴器警示。
- 採用Electrochemical CO sensor，測量範圍高達999ppm。
- 供電電源為AAA電池 x4 pcs，也可以通過USB連接線或者DC電源供應器（選配）供電。
- 出廠前，所有sensor均經過校驗，保固期為壹年。
- USB連接線不僅可以用於資料傳輸，還可以用於連接電腦供電。

型號	TE-706
傳感器	Electrochemical sensor
檢測氣體	一氧化碳0~999ppm
準確性	±10ppm 或 +5% of reading
內存記憶體	32000 點記憶
解析度	1ppm
介面	USB
警報顯示	有 (紅色LED燈，綠色LED燈)
液晶顯示器	3.5吋顯示螢幕
顯示內容	一氧化碳，溫度，日期，時間
溫度範圍	0~50°C
準確性	±0.6°C
最大/最小值	有
聲光警報	有(出廠設定值 30ppm)
警報值設定	有
時間/日期設定	有
輸入電力	4號電池 X4 或DC變壓器

根據消防署的統計資料，一氧化碳中毒的案件屢屢成為社會高度關注、新聞媒體大篇幅報導的焦點，以93-99年度因一氧化碳中毒事件造成的死傷人數統計：

### 一氧化碳中毒災例統計表

年度	93年	94年	95年	96年	97年	98年	99年
件數	200	161	38	41	68	35	53
人							
數							
死亡	33	31	20	15	13	16	17
受傷(送醫)	299	358	86	90	155	83	123

由上述數據來看，近年來因一氧化碳中毒所造成的死傷情形居高不下，儼然已構成形同住宅火災的嚴重威脅，實為國人應戒慎恐懼、不可忽視的重要課題!!

### 如何避免一氧化碳中毒措施：

- 煮食時保持空氣流通：不要因擔心油煙擴散至其他房間而將廚房門關閉（瓦斯爐及熱水器一定要裝設在通風良好的地方。
- 室內使用蠟燭、薰香精油及火鍋等小火源，仍要注意保持通風。
- 在密閉車庫或空氣不流通之地下室，不要長時間發動車輛。
- 不在室內以木材或木炭燒煮東西，並應保持空氣流通。
- 加裝一氧化碳監測儀，隨時監控。

### 一氧化碳對人體之嚴重性：

- **中毒症狀：**頭痛、頭昏、噁心、嘔吐、心悸、眼花、四肢無力、嗜睡、心肌梗塞、心律不整、昏迷、抽搐及死亡等不同表現。
- **後遺症：**部分病人恢復意識後，經過一段時間又發生遲發性腦病變，而有智能減退、大小便失禁行為退化等症狀。

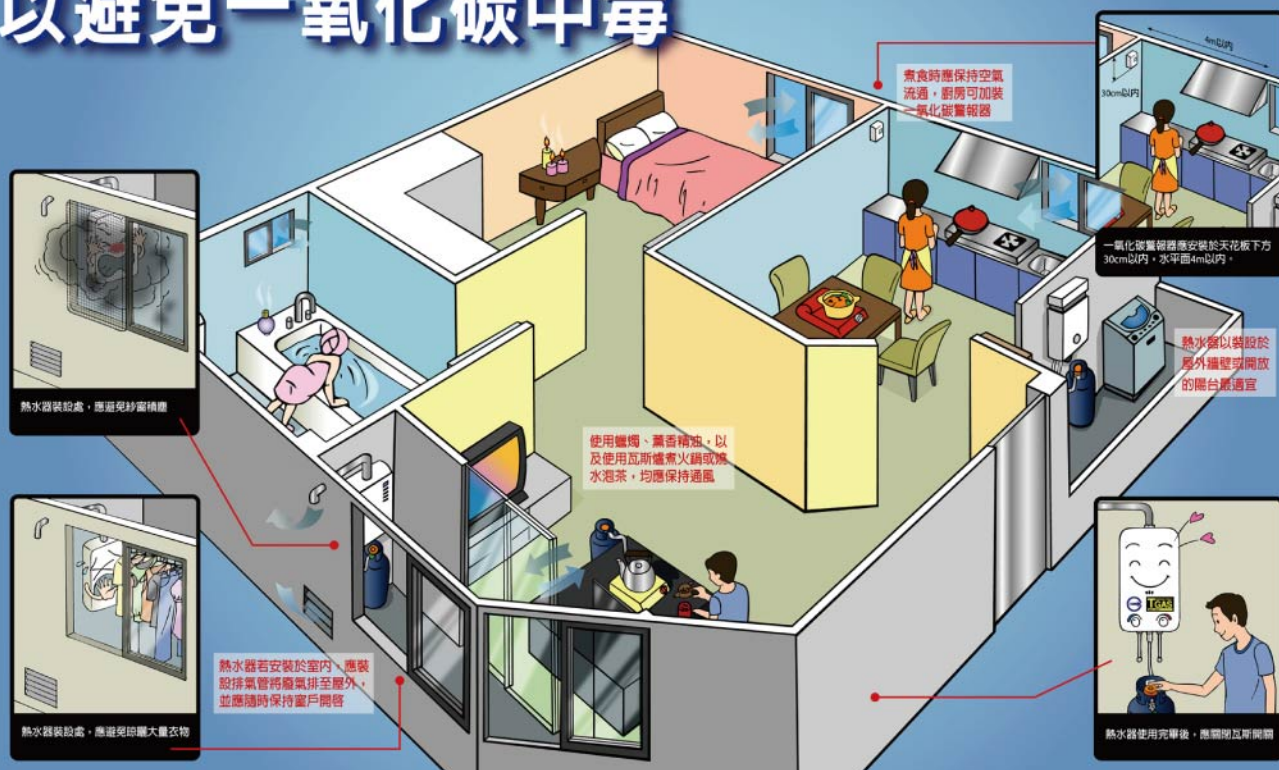
**TE-706 一氧化碳監測儀**，3.5吋大螢幕可即時顯示易氧化碳讀值並可設定一氧化碳濃度數值，當濃度達到設定值時自動啟動蜂鳴器警示！機動型的設計方便攜帶，讓您走到哪帶到哪～從此不必再擔心因一氧化碳濃度過高發生意外！



**TE-706**

# 隨時保持居家環境 良好通風 以避免一氧化碳中毒

內政部消防署 關心您  
網址：www.nfa.gov.tw



圖片摘自內政部消防署網站